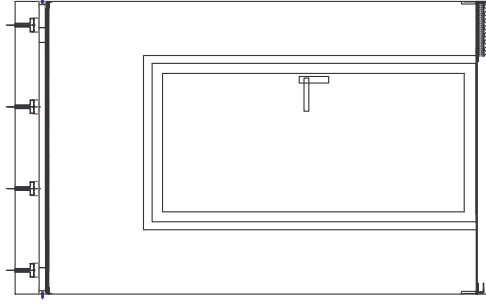
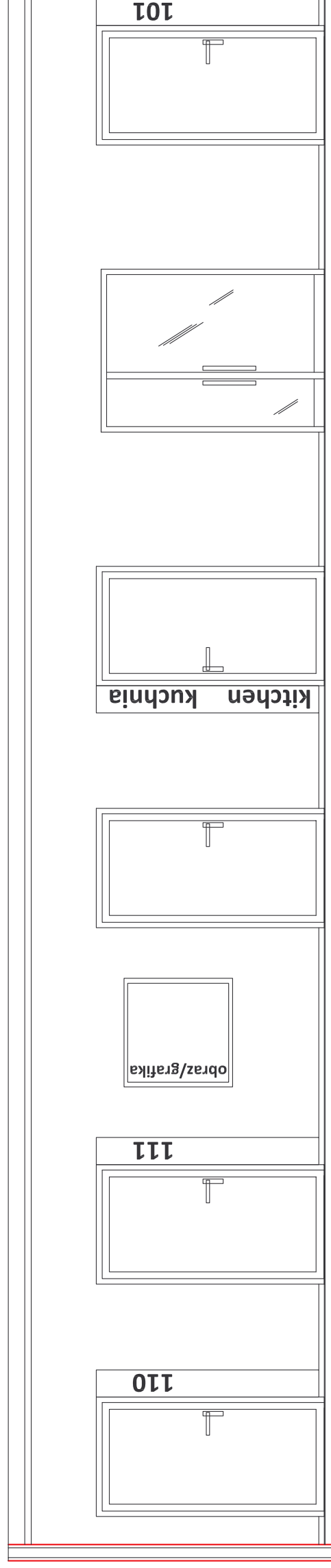


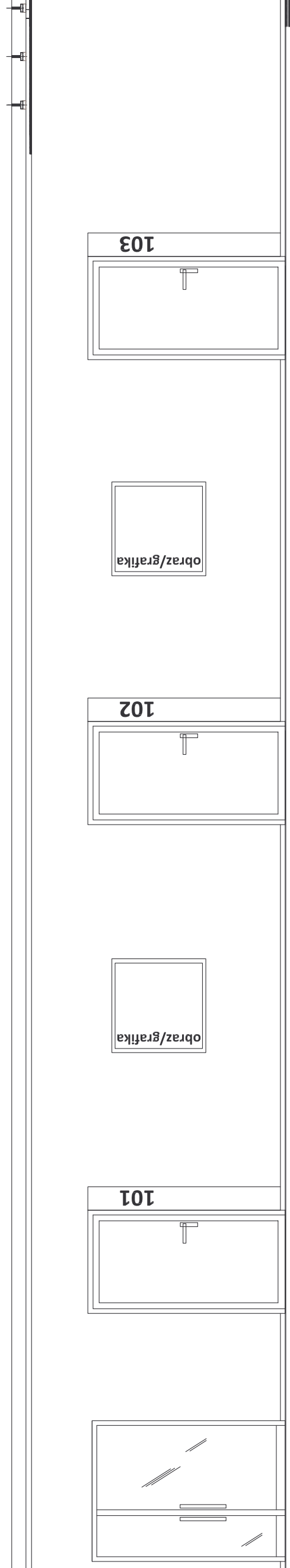
WIDOK ŚCIANY 110-103
SKALA 1:100



WIDOK ŚCIANY
(drzwi do mag. pościeli)
SKALA 1:50



WIDOK ŚCIANY (fragment) 101-110
SKALA 1:50



WIDOK ŚCIANY (fragment) 101-103
SKALA 1:50

Temat projektu:	PROJEKT PRZEBUDOWY DS ASP W GDAŃSKU - POZIOM 100 i 200 tzw. "4 kamienic", KLATKA SCHODOWA K2 GDAŃSK UL. CHLEBNICKA 13-16	Nr rys.:	25
Branża	ARCHITEKTURA WNEŹRZ	Skala:	1:50
Temat rysunku:	KORYTARZ - POZIOM 100 WIDOK ŚCIANY 110-103	Data:	06.2010r.
Inwestor:	AKADEMIA SZTUK PIĘKNYCH W GDAŃSKU, GDAŃSK, TARG WĘGLOWY 6	Autor:	dr arch. Iwona Dzierżko-Bukał, upr. nr 6141/Gd/94

WYKOŃCZENIE ŚCIAN - FARBA EMULSYJNĄ W KOLORZE "WANILII" - identycznym jak ściany korytarza na parterze;
COKÓŁ - Z PODŁOGOWYCH PŁYTEK CERAMICZNYCH WYS. 10cm

WYKOŃCZENIE SUFITÓW - FARBA EMULSYJNĄ W KOLORZE BIAŁYM

DRZWI - MALOWANE PROSZKOWO W KOLORZE JASNOSZARYM (identycznym jak drzwi na parterze)

BOCZNY PANEL PRZY DRZWIACH - WG RYS. 29 - KASETON Z ALUCOBONDU A2
gr. 4 mm (kolor 105 Anthrazit grey) alternatywnie: blacha stalowa lub aluminiowa
malowane proszkowo w kolorze RAL 7031 (litery i cyfry BIAŁE)