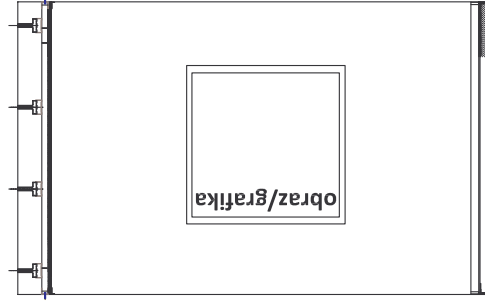
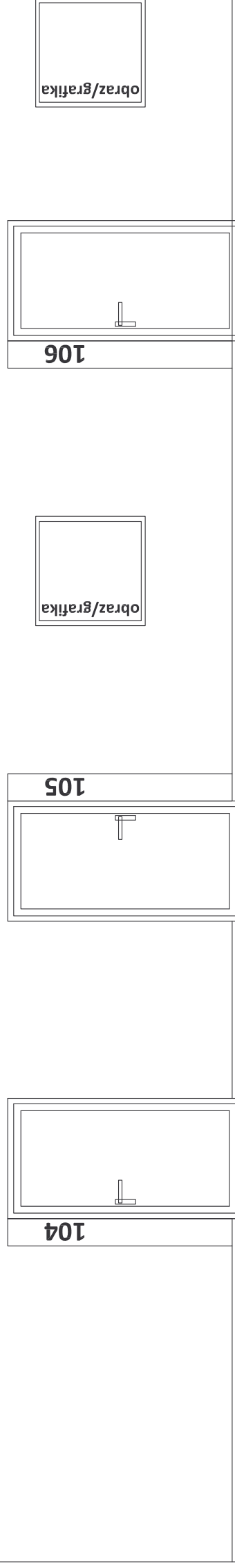


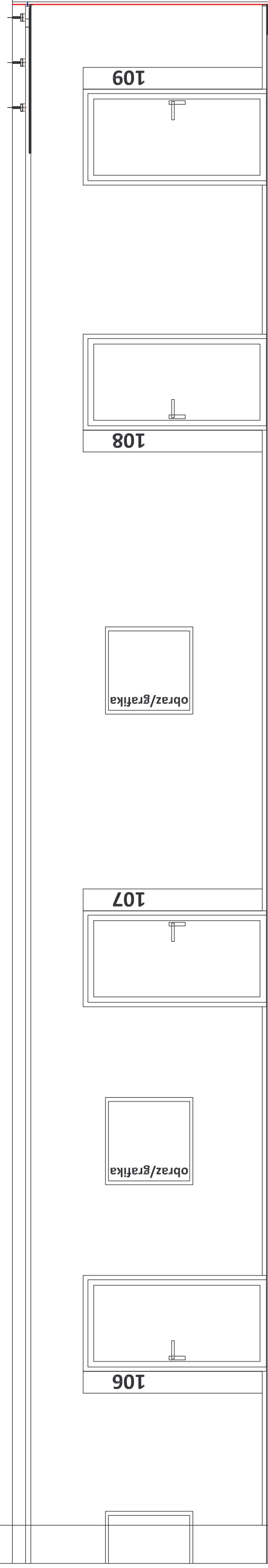
WIDOK ŚCIANY 104-109  
SKALA 1:100



WIDOK ŚCIANY  
ZAMYKAJĄCEJ KORYTARZ  
SKALA 1:50



WIDOK ŚCIANY (fragment) 104-106  
SKALA 1:50



WIDOK ŚCIANY (fragment) 106-109  
SKALA 1:50

WYKOŃCZENIE ŚCIAN - FARBA EMULSYJNĄ W KOLORZE "WANILII" - identycznym jak ściany korytarza na parterze;  
COKÓŁ - Z PODŁOGOWYCH PŁYTEK CERAMICZNYCH WYS. 10cm

WYKOŃCZENIE SUFITÓW - FARBA EMULSYJNĄ W KOLORZE BIAŁYM

DRZWI - MALOWANE PROSZKOWO W KOLORZE JASNO SZARYM (identycznym jak drzwi na parterze)

BOCZNY PANEL PRZY DRZWIACH - WG RYS. 29 - KASETON Z ALUCOBONDU A2  
gr. 4 mm (kolor 105 Anthrazit grey) alternatywnie: blacha stalowa lub aluminiowa  
malowane proszkowo w kolorze RAL 7031 (litery i cyfry BIAŁE)

Temat projektu:	PROJEKT PRZEBUDOWY DS ASP W GDAŃSKU - POZIOM 100 i 200 tzw. "4 kamienic", KLATKA SCHODOWA K2 GDAŃSK UL. CHLEBNICKA 13-16
Branża	ARCHITEKTURA WNEŹRZ
Temat rysunku:	KORYTARZ - POZIOM 100 WIDOK ŚCIANY 104-109
Inwestor:	AKADEMIA SZTUK PIĘKNYCH W GDAŃSKU, GDAŃSK, TARG WĘGLOWY 6
Autor:	dr arch. Iwona Dzierżko-Bukał, upr. nr 6141/Gd/94

Nr rys.:

26

Skala:  
1:50

Data:  
06.2010r.