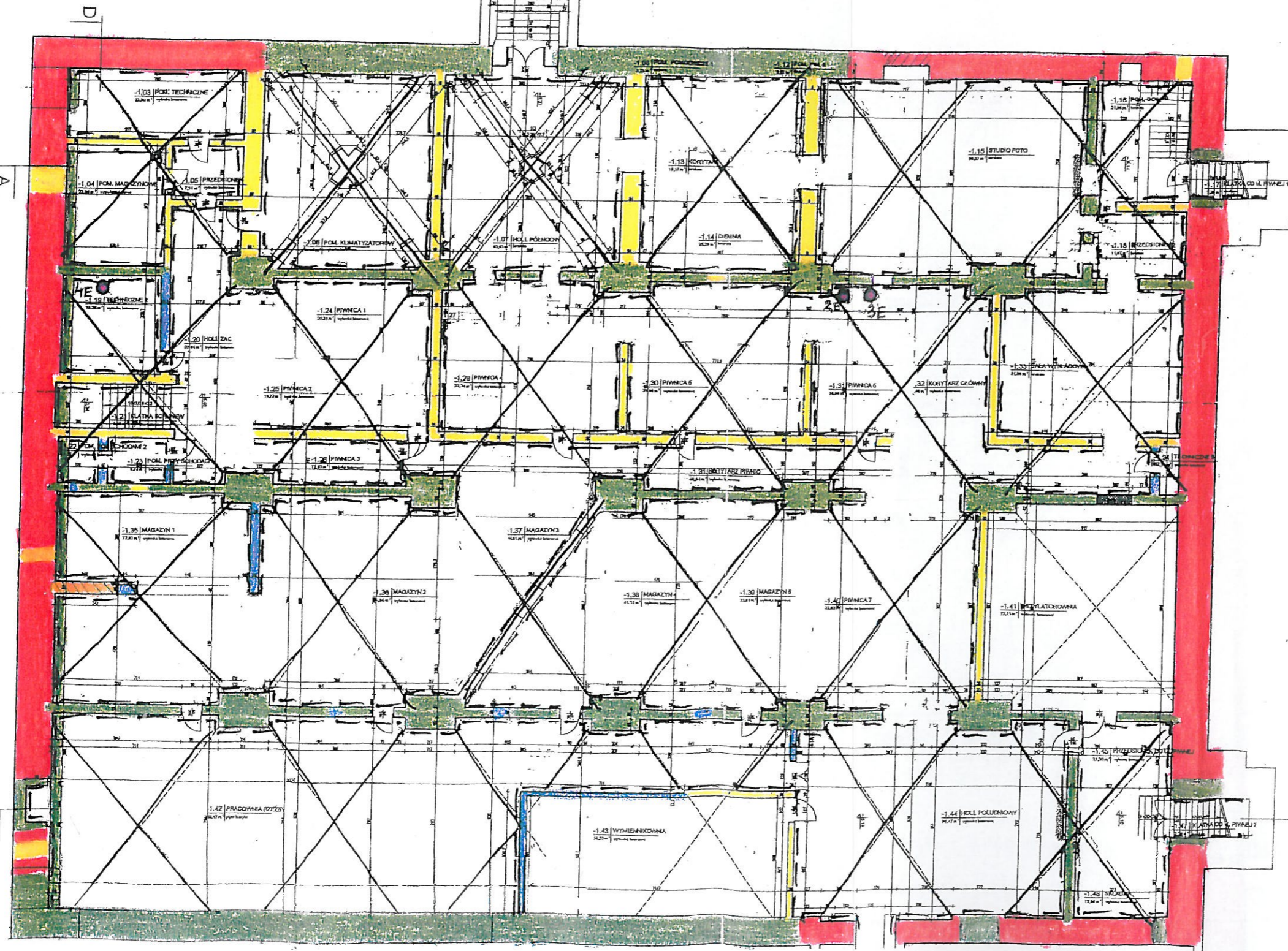


# RZUT PIWNIC

Rys.2 SYTUACJA W PIWNICACH WIELKIEJ ZBROJOWNI W GDAŃSKU  
PO ZAKOŃCZENIU I ETAPU PRAC ZWIĄZANYCH Z WYBURZENIEM  
ŚCIAN Z II POŁ. XX WIEKU.



## LEGENDA

### Badania konserwatorskie – wg Ewy Jachnickiej

- Struktura do końca XVI wieku
- Okres budowy – 1600 – 1609
- Przebudowy XVII – XIX w.
- Koniec XIX – pocz. XX w.
- Przebudowy po 1945 r.
- Ściany możliwe do usunięcia w II etapie

### Prace naniesione przez Marcina Piórkowskiego, firma EKOINBUD

- Usunięcie tynków cementowych ze ścian
- Usunięcie tynków cementowych ze sklepień
- 2E, 3E, 4E miejsca pobrania próbek do szczegółowych badań