



TERESA PŁOTKOWIAK

OMÓWIENIE I ANALIZA
ZJAWISK BŁĘDU W GRAFICE ARTYSTYCZNEJ
– na przykładzie własnej twórczości

*rozprawa doktorska
część artystyczna*

Gdańsk 2023

ORNAMENT EMOCJI I

wkłęśłodruk | akwaforta, akwatinta, suchoryt,
dwie odbitki na papierze ryżowym z wprasowanym woskiem pszczelim,
połączone w jedną, wycięte krawędzie odbitki po kształcie formy,
praca przymocowana do szyby z blendą podświetloną punktowo od tyłu
82x63,5 cm, 2022 r.



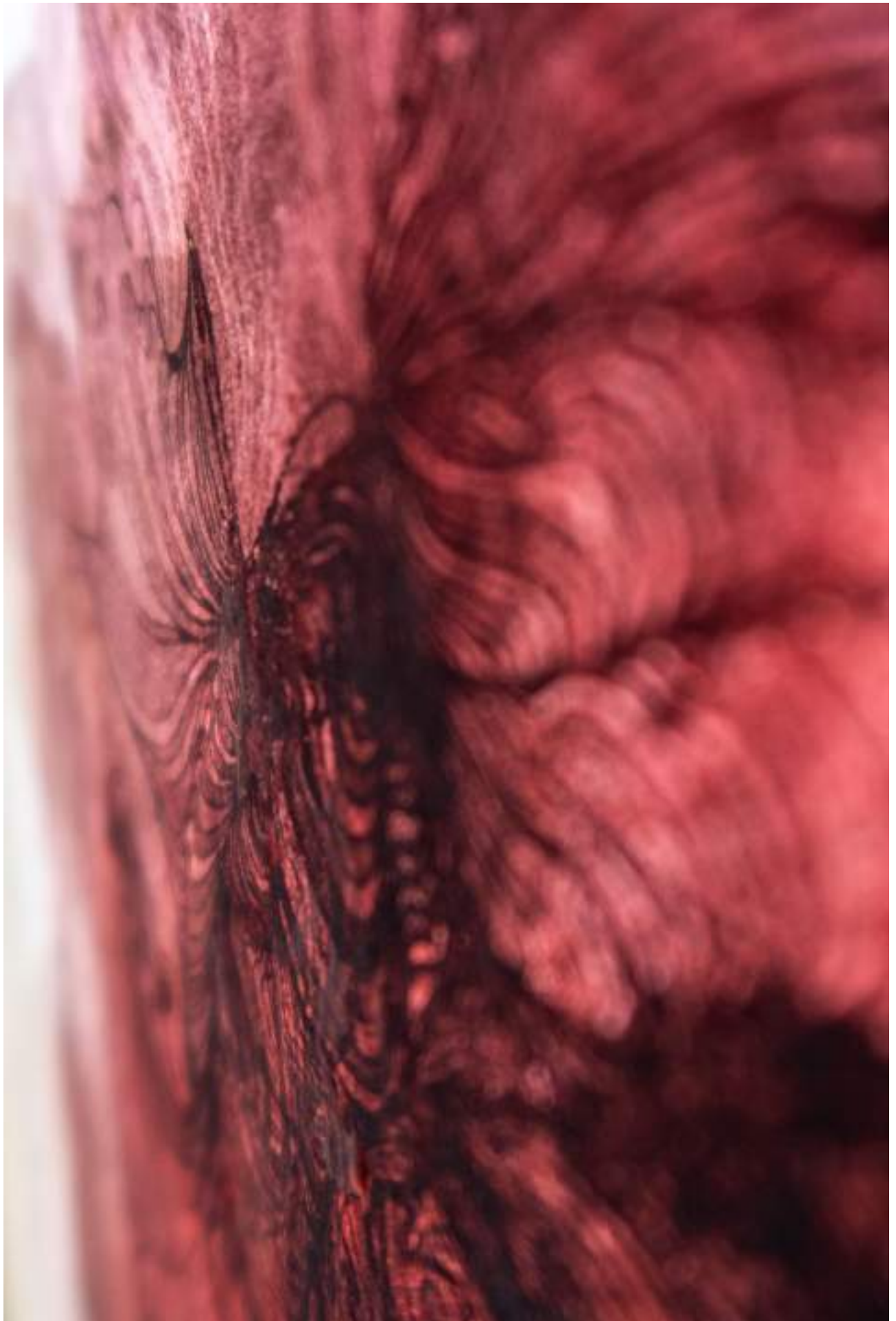
ORNAMENT EMOCJI I

fragment



ORNAMENT EMOCJI I

fragment



ORNAMENT EMOCJI I

fragment



ORNAMENT EMOCJI II

wkłęśłodruk | akwaforta, akwatinta, suchoryt,
dwie odbitki na papierze ryżowym z wprasowanym woskiem pszczelim, połączone w jedną, wycięte krawędzie
odbitki po kształcie matrycy, praca przymocowana do szyby z blendą podświetloną punktowo od tyłu,
90x66,6 cm, 2022 r.

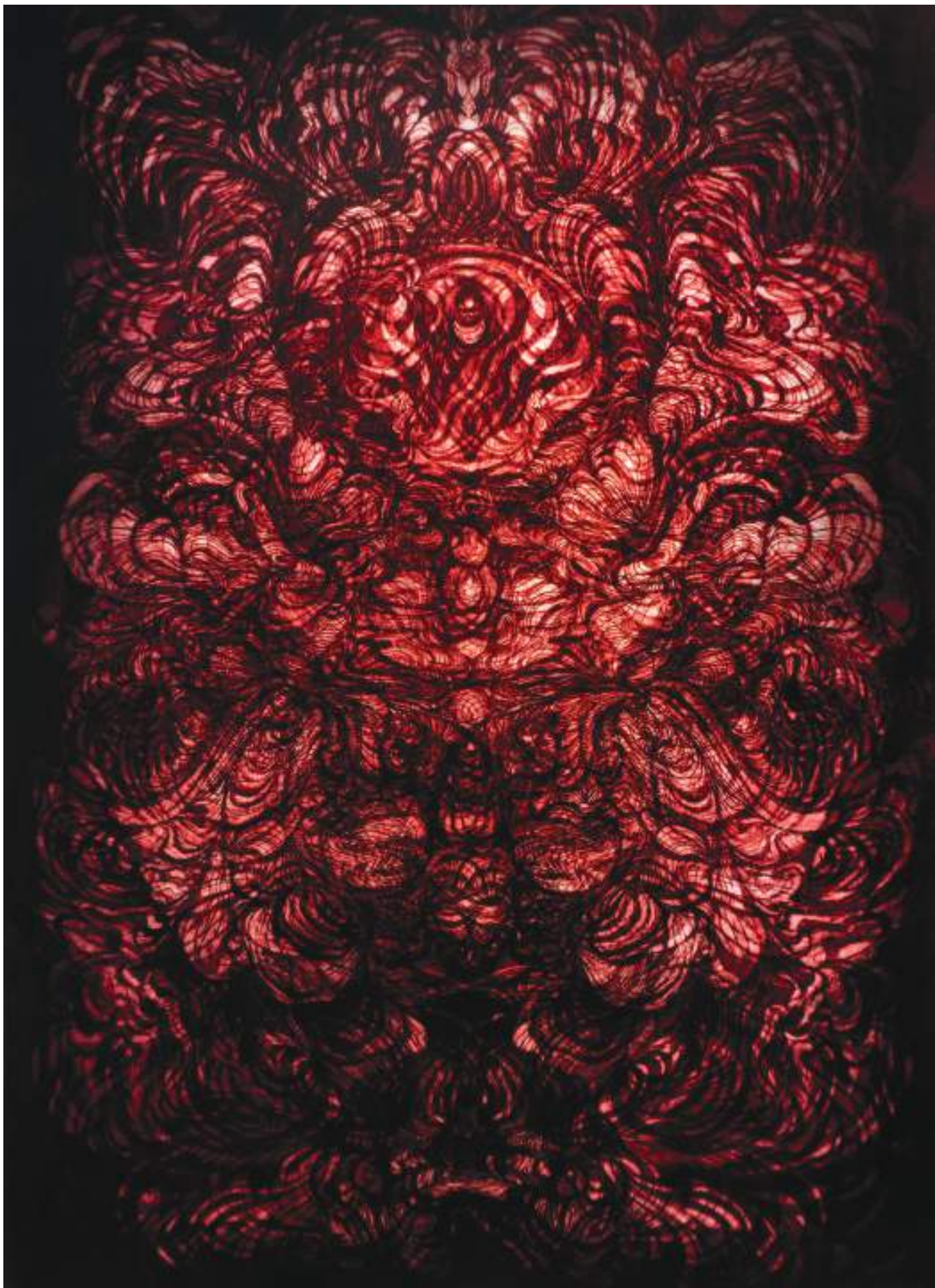


fragment



ORNAMENT EMOCJI III

wkłęśdruk | akwaforta, akwatinta, suchoryt,
dwie odbitki na papierze ryżowym z wprasowanym woskiem pszczelim, połączone w jedną, wycięte krawędzie
odbitki po kształcie formy, praca przymocowana do szyby z blendą podświetloną punktowo od tyłu,
90x66,6 cm, 2022 r.



fragment



METAMORFOZY I

wkłęśłodruk | akwaforta, akwatinta, suchoryt,
dwie odbitki na papierze ryżowym z wprasowanym woskiem pszczelim,
połączone w jedną, wycięte krawędzie odbitki po kształcie formy,
praca przymocowana do szyby z blendą podświetloną punktowo od tyłu,
18,7x28,6 cm, 2022 r.



METAMORFOZY II

wkłęśtodruk | akwaforta, akwatinta, suchoryt,
dwie odbitki na papierze ryżowym z wprasowanym woskiem pszczelim,
połączone w jedną, wycięte krawędzie odbitki po kształcie formy,
praca przymocowana do szyby z blendą podświetloną punktowo od tyłu,
18,7x28,6 cm, 2022 r.



METAMORFOZY III

wkłęśłodruk | akwaforta, akwatinta, suchoryt,
dwie odbitki na papierze ryżowym z wprasowanym woskiem pszczelim,
połączone w jedną, wycięte krawędzie odbitki po kształcie formy,
praca przymocowana do szyby z blendą podświetloną punktowo od tyłu,
18,6x28,6 cm, 2022 r.



NIEWIDOCZNI

wkłęśłodruk | akwatinta,
dwie odbitki na papierze ryżowym z wprasowanym woskiem pszczelim,
połączone w jedną,
praca przymocowana do szyby z blendą podświetloną punktowo od tyłu,
66x50 cm, 2022 r.



NIEWIDOCZNI

fragment



OBECNY I

wkłęśłodruk | akwatinta,
dwie odbitki na papierze ryżowym z wprasowanym woskiem pszczelim,
połączone w jedną,
praca przymocowana do szyby z blendą, światło dzienne,
66x50 cm, 2022 r.



ODDECH

wkłęśtodruk | akwatinta,
cztery odbitki na papierze ryżowym z wprasowanym woskiem pszczelim,
połączone w jedną, udrapowane w formę wypukłą,
praca przymocowana do szyby z blendą podświetloną punktowo od tyłu,
66x50 cm, 2022 r.





SKÓRA

wkłęśłodruk | poniższe struktury to ślady kwasu,
który przedostał się przez gazetę zabezpieczającą spód matrycy,
dwie odbitki na papierze ryżowym z wprasowanym woskiem pszczelim, połączone w jedną,
praca przymocowana do szyby z blendą podświetloną punktowo od tyłu,
66x50 cm, 2022 r.



KRÓL SKÓR

wkłęśłodruk 3D | do stworzenia formy zostało wykorzystane sześć odbitek pracy „Skóra”
sześć odbitek na papierze ryżowym z wprasowanym woskiem pszczelim,
połączone woskiem pszczelim w jedną formę 3D, podświetloną punktowo od środka
66x50x30 cm, 2022 r.





KRÓL SKÓR

fragment



NIECHCIANE CUDA

wkłódruk 3D | akwaforta, akwatinta, suchoryt
papier graficzny Fabriano Rosaspina biały,
kształty wycięte ploterem tnącym z nieudanych odbitek
z wprasowanym woskiem pszczelim,



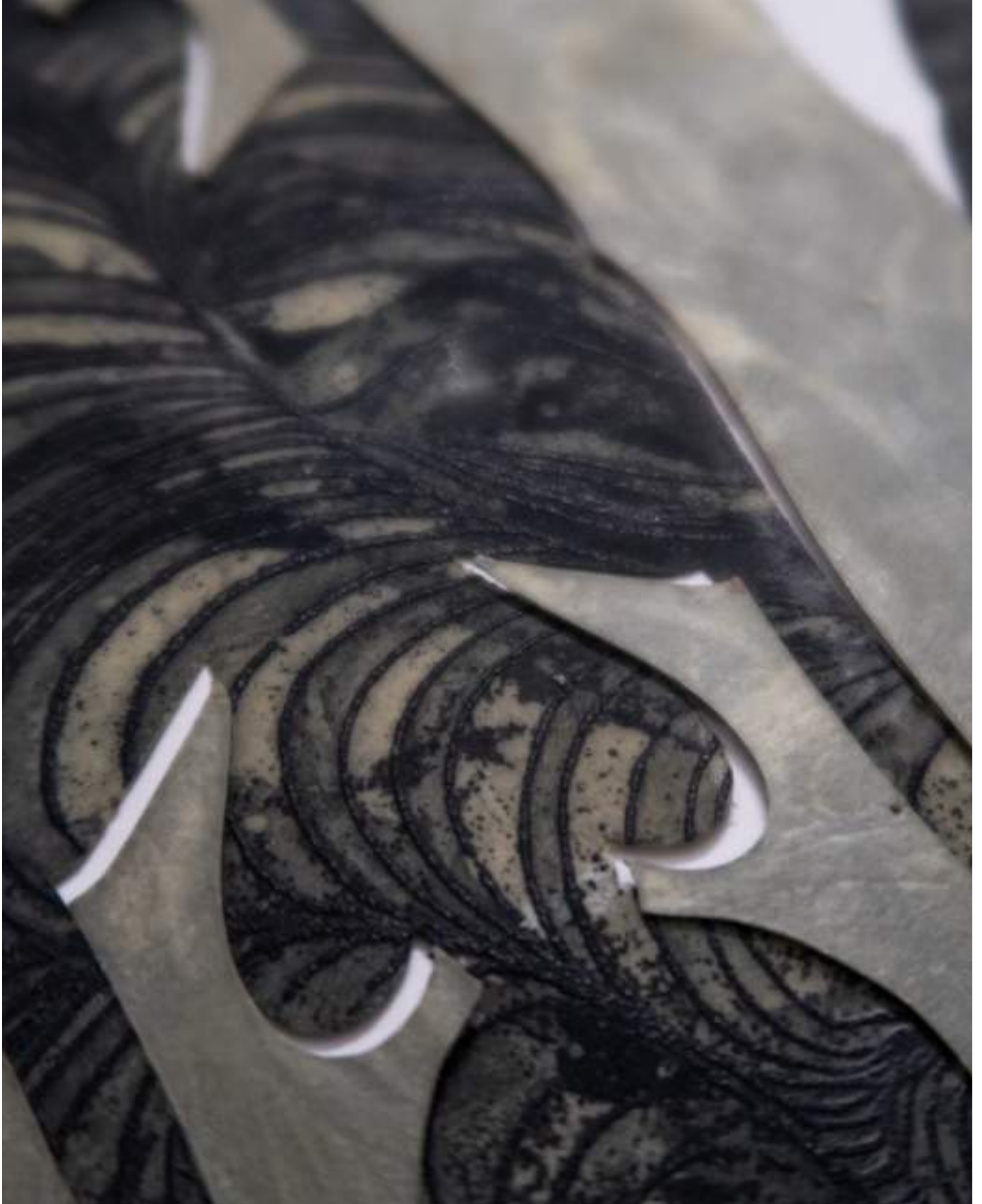
NIECHCIANE CUDA

fragment



NIECHCIANE CUDA

fragment



NIECHCIANE CUDA

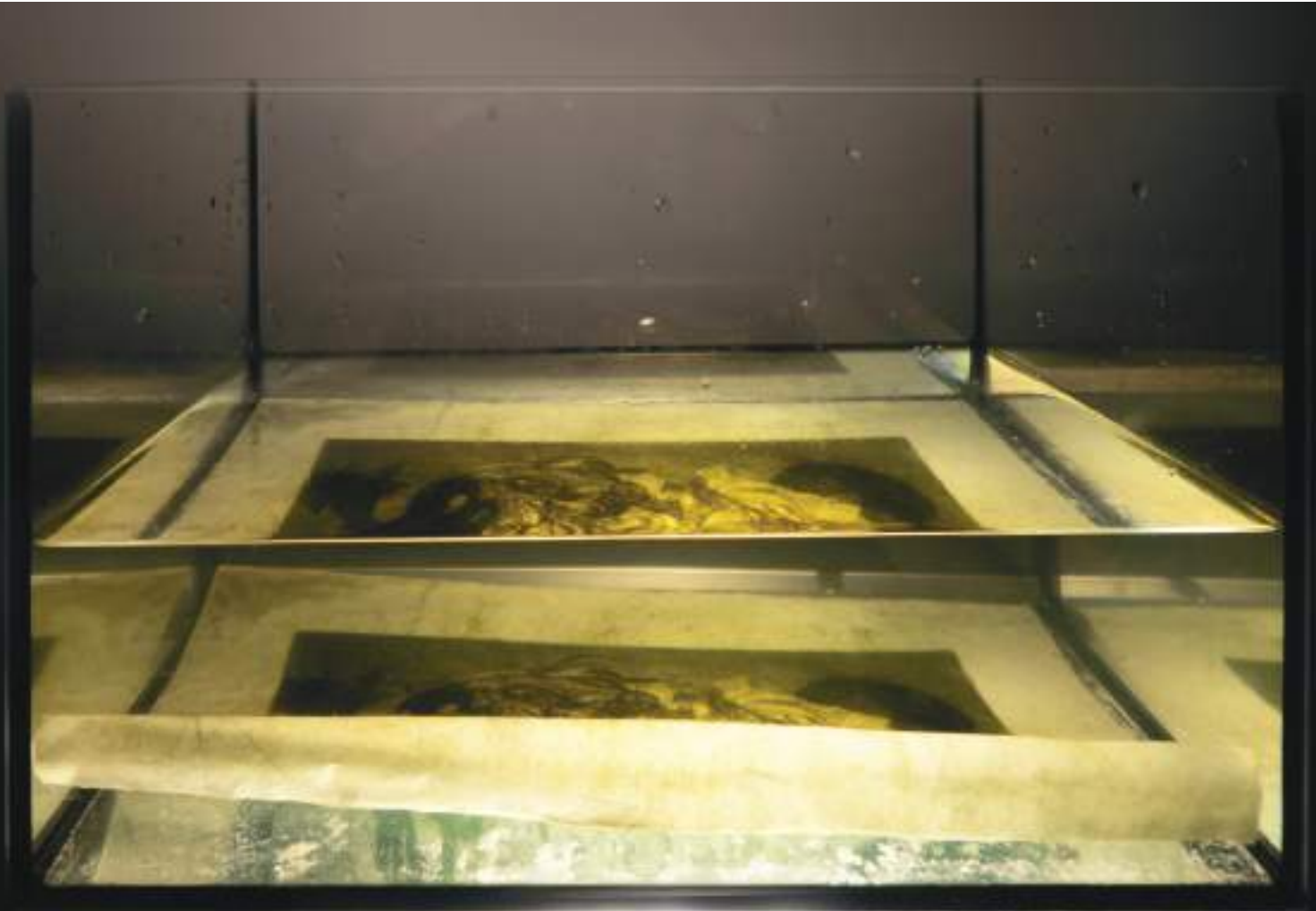
fragment



DEFORMA

kadry z filmu „Deforma”

film przedstawiający deformację odbitki – włókna druku/Metamorfozy I (zanurzonego w akwarium z wodą)
poprzez generowanie fal na powierzchni wody.



DEFORMA

kadr z filmu „Deforma”



DEFORMA

kadr z filmu Deforma



DEFORMA

kadr z filmu Deforma

